

# OUR LEATHERS NOS CUIRS

Jaymar

## LEATHER DESCRIPTIONS - *Descriptions de cuirs*



### **BULL**

Top grain printed leather offers depth, texture, slight sheen, for everyday use. A special finishing is used to create both roundness and softness, with a hint of greasy touch to obtain a natural touch to the hand. **Recommended for family usage.**

*Cuir à fleur imprimé offrant un grainage prononcé et un léger éclat idéal pour usage familial. Un finissage spécial est employé créant la rondeur et souplesse du cuir et les huiles naturelles appliquées lors du tannage donnent un cuir doux et souple au toucher. **Recommandé pour usage familial.***

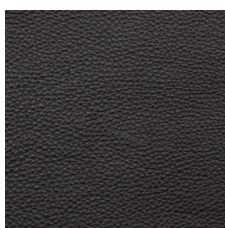


### **CARESS**

Full grain cowhide; very natural aniline filled leather. Shows little variances and scars part of the beauty of this article. Beautiful hand; like a caress, high quality luxurious leather for a refined taste. **Not recommended for heavy usage.**

*Cuir pleine fleur naturel avec aniline à la conception du cuir. Ce cuir peut avoir des variances avec cicatrices naturelles ceci en fait sa beauté. Main unique comme une caresse; cuir de très haute qualité. Cuir très luxueux pour goût raffiné.*

**Recommandé pour décor chic et distingué.**



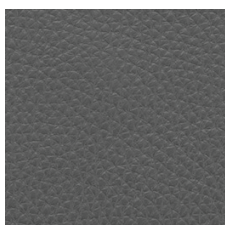
### **CASSIOPEE**

Top grain cowhide natural grained leather which shows little variances and scars. Very soft hand, high quality and with a little oil. By its high quality and luxury look and touch, we can see the natural beauty of this leather.

**Not recommended for heavy usage.**

*Cuir de vache pleine fleur au grain naturel; très peu de variance et de cicatrice. Cuir très doux et souple au toucher avec un peu d'huile. Par sa qualité et son look luxueux, nous pouvons voir la beauté naturelle de ce cuir.*

**Recommandé pour décor chic et distingué.**



### **DIAMOND**

Top grain cowhide from Brazil. A heavyweight leather (1.3-1.5 mm thick) with a corrected grain. Grain is pronounced and durable with a nice silk touch nourished with aniline. **Suitable for families with children.**

*Cuir de vache à fleur corrigé provenant du Brésil. Un cuir résistant (1.3 – 1.5 mm d'épaisseur). La texture du cuir est corrigée avec un grainage prononcé avec une main souple et soyeuse et finissage aniline. **Recommandé pour usage familiale.***

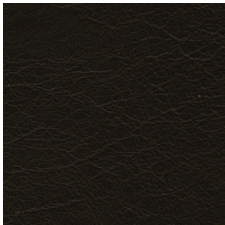


## DUBLIN

This fluffy and light natural grained leather is achieved by a special milling process that allows the grain to surface naturally, providing the leather with a soft, supple hand and natural pebbled texture. A fine transparent finish further protects the leather and allows for depth and variation of color. **Recommended for family usage.**

*Ce cuir au grain naturel est réalisé par un processus de foulage spécial qui permet au grain de se rehausser naturellement, cela rend le cuir encore plus doux et lui donne une texture grenelée. Un fini transparent protège en plus le cuir et lui donnant de la profondeur et variation de couleur. **Recommandé pour usage familial.***

---

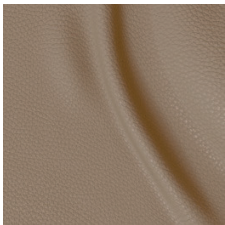


## ELEGANCE

Top grain cowhide with natural full grain with silky and lustrous finish. Aniline dyed ensuring adequate protection; **Suitable for family usage.**

*Cuir de vache pleine fleur non corrigé. Fini très soyeux et lustré. Teinture aniline; **Protection adéquate pour un usage familial.***

---

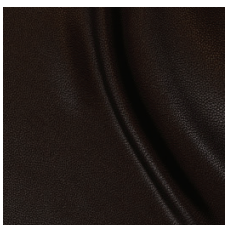


## EMPIRE

Top grain cowhide. Aniline dyed with pigmented surface. Durable. Uniform corrected grain. Color consistent. Highly stain resistant. Liquid repellent. Easy care. Long wearing finish. **Suitable for family usage.**

*Cuir de vache à fleur. Teinture Aniline enduite d'un pigment. Durable, fleur uniforme corrigée, couleur homogène. Excellente résistance aux taches. Hautement hydrofuge. D'entretien facile. **Idéal pour usage familial.***

---

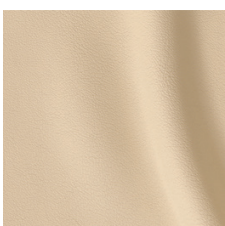


## FANTASY

Top grain cowhide with natural full grain characteristics. The heavyweight pebble texture appears in randomly fashion revealing the natural beauty of leather. This satiny leather is enhanced with a perlized finish on its surface, creating an unusual tipping effect. The finish is durable with a degree of stain resistance and liquid repellency. **Suitable for family usage.**

*Cuir de vache à fleur, non corrigé. La texture naturelle du cuir expose un grain prononcé dû à l'épaisseur du cuir. Cette texture est plus ou moins régulière ce qui en rehausse l'aspect authentique. Ce cuir au fini satiné et lustré en surface du grain donne un aspect perlé au cuir. Fini durable et résistant aux taches. Hydrofuge. **Recommandé pour utilisation familial.***

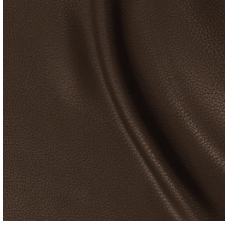
---



## HUGO

Top grain cowhide with semi-consistent, lightly corrected grain. Aniline dyed with color consistent pigmented surface. Hugo has a luxurious waxy hand and is quite durable and stain resistant. It has a long wearing finish and is easy to care for. Hugo is very **suitable for families with children.**

*Cuir de vache à fleur. Finissage aniline enduite d'un léger pigment assorti qui assure l'uniformité de la couleur. Sa texture cirée lui donne un aspect luxueux. Excellente résistance aux taches. **Idéal pour usage familial.***

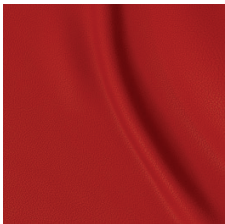


## ILLUSION

An aniline dyed top grain heavyweight leather. The full grain naturally textured surface has a lightly pigmented surface with some oils applied to enhance the texture and feel of this leather. The natural shadings and markings are the desired signature of nature's handiwork. This leather is **durable for most family uses today**.

*Cuir à fleur. Teinture aniline enduite d'une légère pigmentation. La texture du cuir est naturelle avec un grainage prononcé dû à l'épaisseur des peaux. Les huiles naturelles appliquées lors du tannage, ajoutent de la souplesse à la main luxueuse de ce cuir. **Recommandé pour usage familial.***

---

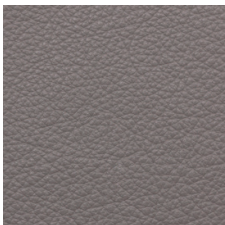


## MADRAS

Top Grain buffed (corrected) leather, reducing heavy natural scarring & blemishes, concealing some natural markings. This leather is embossed with grain pattern to ensure uniformity of colour and resistance to fading, creating a highly uniform and consistent texture. Excellent durability with minimal maintenance. This top coated leather is **very durable and will provide excellent wear characteristics for high traffic areas, if maintained properly**.

*Cuir à fleur chamoisé (corrigé) réduisant les grosses marques de cicatrices et défauts, dissimulant quelques marques naturelles. Ce cuir est embossé avec un dessin de la fleur pour assurer l'uniformité de couleur et de la résistance à la décoloration, créant une texture uniforme et constante. **Excellente durabilité avec un entretien minimal. Ce cuir est durable et fournira d'excellentes caractéristiques d'usage.***

---

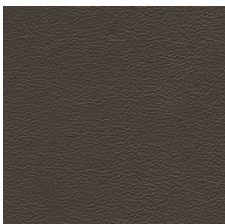


## PRINCESS

An aniline dyed top grain heavyweight leather. The glove soft pigmented leather has a durable finish that is appropriate for most family uses today. The hide's natural shadings and markings are enhanced by a randomly applied shadow effect that reinforces the natural signature of the hides.

*Cuir à fleur souple, teint semi-aniline. La structure du grainage très prononcé en surface et l'épaisseur des peaux en font un cuir très robuste et idéal pour utilisation familiale. L'effet deux tons jumelé avec les marques naturelles, lui donne un aspect authentique.*

---

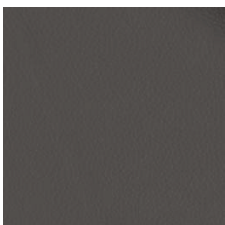


## SANTIAGO

Top grain cowhide with semi-consistent, lightly corrected grain. Aniline dyed with color consistent pigmented surface. **Santiago has a luxurious waxy finish.**

*Cuir de vache à fleur. Finissage aniline enduite d'un léger pigment assorti qui assure l'uniformité de la couleur. Sa texture cirée, lui donne un aspect luxueux. **Excellente résistance aux taches. Idéal pour usage familial.***

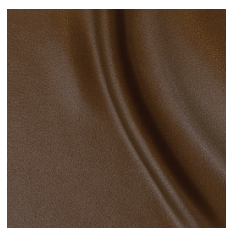
---



## SENSATION

Top grain, non corrected, cowhide. The super soft touch and luxurious feel are protected with a micro pigment. Grain texture may vary on different parts of the furniture. Natural markings found on this leather are authentic characteristics found only on the very best leather. **Recommended for active lifestyles and family rooms. Clean with a damp cloth.**

**SENSATION(...)** Cuir de vache à fleur non corrigé. La touché soyeuse et la main très souple sont protégées par un micro pigment. La texture du grain peu varier d'un endroit à l'autre sur le mobilier. Les marques naturelles retrouvées sur ce cuir sont des caractéristiques authentiques que l'on retrouve seulement dans les plus beaux cuirs. **Recommandé pour usage familial. Nettoyez avec un chiffon humide.**



## SOFTY

Top grain cowhide. Aniline dyed with pigmented surface. Durable uniform corrected grain with high degree of stain resistance and liquid repellency. Soft hand with random "dark-shadow" effect for natural look. **Easy care long wearing finish. Suitable for families with children.**

*Cuir de vache à fleur corrigé. Teinture aniline enduite d'une pigmentation opaque en surface. L'effet marbré de ce cuir jumelé avec une main très souple, lui rend un aspect très naturel. Cuir très durable résistant aux taches. Hydrofuge. **Recommandé pour utilisation familiale.***



## SUNSET

An aniline dyed top grain heavyweight leather. The natural heavyweight texture has a randomly applied tipping effect. The shadowy application of surface pigment creates a real rawhide look. **This supple leather has a durable finish that is suitable for most normal family usage.**

*Cuir épais à fleur très souple. La texture du grain en surface est rehaussée par un effet deux tons ombragés. Ceci donne au cuir un aspect naturel qui est **durable et résistant à l'utilisation familiale.***



## TRINA

A premium corrected grain printed leather, pre-embossed with a very fine print, then tumbled to conceal the grain, giving this leather a very natural look and yet above average yield. A protective (pigmented) top coat. **Remarkably soft to the touch and exceptionally smooth in appearance, for everyday use.**

*Cuir à fleur corrigé imprimé, bosselé avec un dessin en relief donnant un look d'un grain naturel. Couche de finition (pigmenté). Le cuir est doux au et possède un fini soyeux qui ajoutera à votre expérience de confort. **Recommandé pour usage familial.***



## TUCSON

100% top grain cow hide. Aniline dyed with pigmented surface. Light two tone effect for a natural look. The leather is very soft and has a silky touch that will enhance your comfort experience. Liquid repellent and easy to care for. **Recommended for family use.**

*Cuir de vache à fleur corrigé à 100%. Teinture aniline enduite d'une pigmentation opaque. Léger effet deux tons pour un aspect naturel. Le cuir est très souple et possède un fini soyeux qui ajoutera à votre expérience de confort. Hydrofuge, résistant et facile d'entretien. **Recommandé pour une utilisation familiale.***



## UTAH

Top grain cowhide with full aniline dyes. Very lightly corrected hides with minimum pigmentation for consistent coloring and protection from light. Ultra luxurious natural hand. Some shade variations possible due to minimum pigment. Modest stain protection and liquid repellency only. **Should be used for stylized designs and casual natural lifestyles.**

*Cuir de vache à fleur. Teinture aniline enduite d'un pigment très léger. Ce cuir est subtilement corrigé et offre une souplesse et une main exceptionnelle. Variations de nuances naturelles dues à une pigmentation minimale. Résistance modérée aux taches et aux liquides. S'intègre très bien dans une ambiance chic et décor champêtre.*

---

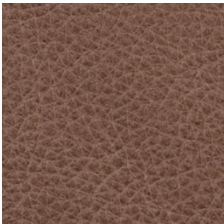


## VICTORIA

Natural grain (not embossed) semi-aniline finishing with Nubuck effect. Very smooth and high-end leather designed for luxurious usage. Thickness: 1.2-1.4 mm. **Not recommended for pets and heavy usage.**

*Grain naturel (uniforme) semi-aniline finition avec effet Nubuck. Cuir très lisse et haut de gamme conçue pour un usage luxueux. Un processus de tannage régulier est conforme à la réglementation. Épaisseur : 1.2-1.4 mm. Cuir luxueux pour goût raffiné. Non recommandé pour animaux.*

---

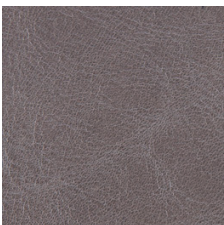


## VINTAGE

Top grain semi aniline Buffalo leather with corrected grain. Pigmented two-tone and swept with an oil wax which gives it a nice hand. **Easy care long wearing finish.**

*Cuir à fleur de buffle semi-aniline avec grain corrigé et pigmenté deux tons; enduit d'une huile naturelle qui donne une main magnifique. Cuir très durable résistant aux taches. Hydrofuge.*

---



## WILD LAREDO

**For stationary seats only | Pour assise stationnaire seulement.**

Wax pull-up semi-corrected which shows the natural beauty of the natural scars of the leather. European raw material, vacuum-dry leather, finished aniline. **Not recommended for family usage & animals.**

*Pull-up huilé semi-correcté montrant la beauté des cicatrices naturelles du cuir. Matière première européenne, procédé de cuir sec sous-vide, fini aniline. Non recommandé pour usage familiale et animaux.*

---



## YUKON

An aniline dyed top grain leather with a glove soft, luxurious feel. The surface is adequately protected to be suitable for normal family use. The appearance is enhanced with a randomly applied shadow effect that reinforces the natural signature of the hides.

*Cuir à fleur. Teinture semi aniline. Les huiles naturelles jumelées avec un tannage irréprochable, procure à ce cuir toute la souplesse et la résistance recherchées pour un mobilier de qualité. L'effet ombragé de surface lui donne un aspect naturel de toute beauté.*